

TIG-MAX®

TIG-MAX® XT 7000

Der Leistungsstarke

Artikelnummer: **2014147-II**
Ausgangslast: **2500 W**
Abmessung: **385 x 170 x 315**
(LxBxH in mm)
Schutzklasse: **IP23**
Gewicht: **17,0 kg**



Reinigt



Poliert



Passiviert



Markiert

Komplettsset
inklusive robusten
Zubehörteilen!



Geeignet für den täglichen Dauereinsatz in der Industrie

→ Inklusive hochwertigen und robusten Zubehörteilen

TIG-MAX® XT 7000 Edelstahl-Reinigungsgerät (Beizgerät) – Komplettsset

Inhalt des Set's:

- | | |
|--|--|
| 1 TIG-MAX® XT 7000 Edelstahl-Reinigungsgerät (Beizgerät) | 1 HSF Druckpumpzerstäuber (1,2 L) |
| 1 TIG-MAX® XT Formgriffkabel-Komplettsset „Superbrush“ (3 m) | 1 HSF Schutzbrille |
| 1 TIG-MAX® XT Massekabel (3 m) | 1 HSF Atemschutzmaske |
| 3 TIG-MAX® XT Kohlefaser-Reinigungspinsel „Superbrush“ | 1 HSF Chemie-Handschuhe |
| 1 TC-275 Reinigungs- & Polier-Elektrolyt (1 L) | 1 HSF Drahtbürste „Mini“ |
| 1 TC-510 Neutralisierer (1 L) | 1 Transportkoffer für TIG-MAX® XT 7000 |
| 2 Mikrofasertücher „Superclean“ | 1 TIG-MAX® XT Bedienungsanleitung |
| 1 HSF Flüssigkeitsbehälter | 1 TIG-MAX® XT Katalog |



**Bis 14 Uhr bestellt,
heute versandt!**



TIG-MAX® ► Edelstahl, nur BESSER!

**Exzellenter
Kundenservice**



**Bestes
Qualitätsversprechen**



TIG-MAX®

DIE TIG-MAX® XT SERIE Edelstahl-Reinigungsgeräte (Beizgeräte)



Schnellstes Reinigen



Passivieren



Polieren



Markieren

► INVERTER-TECHNIK ◀



XT 9000

XT 7000

XT 6000

XT 4000

Ausgangslast	4000 W	2500 W	2880 W	1440 W
Abmessung <small>(LxBxH in mm)</small>	380 x 170 x 315	380 x 170 x 315	350 x 133 x 213	350 x 133 x 213
Schutzklasse	IP23	IP23	IP23	IP23
Gewicht	17,0 kg	17,0 kg	7,5 kg	7,0 kg
Netzspannung	230 V	230 V	230 V	230 V
Stufenlose Einstellung				
Reinigen				
Passivieren				
Polieren				
Markieren				

TIG-MAX® ► Edelstahl, nur BESSER!



**Bis 14 Uhr bestellt,
 heute versandt!**



**Exzellenter
 Kundenservice**



**Bestes
 Qualitätsversprechen**



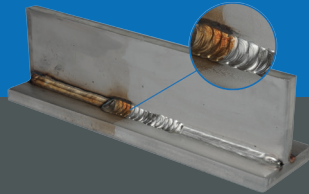
TIG-MAX®

4 FUNKTIONEN MIT NUR EINEM GERÄT:
Must-have



REINIGEN...

- ▶ von kleinen Nähten bis zu großen Flächen
- ▶ ohne die Oberflächenstruktur anzugreifen
- ▶ entfernt Anlassfarben + weiße Flecken, Ränder und Schlieren



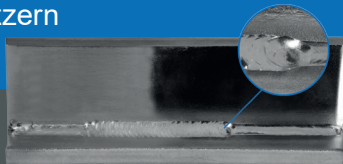
PASSIVIEREN...

- ▶ für 100 % Schutz vor Korrosion (Rost)
- ▶ für eine höhere Qualität
- ▶ für eine höhere Kundenzufriedenheit



POLIEREN...

- ▶ von verschiedenen Bauteilen
- ▶ von nachträglich entstandenen Schweißnähten auf elektropoliertem Material
- ▶ von hinterbliebenen Rückständen bzw. Einbränden
- ▶ von kleinen Kratzern



MARKIEREN...

- ▶ von Eigenlabels...
 - ▶ von Grafiken...
 - ▶ von Schriftzügen... (z.B. Produktnamen, Teilnummern)
 - ▶ von QR-Codes...
- Auf Ihren Produkten

*Dauerhaft,
ohne
Verblässen!*



Arbeiten mit Sicherheit:



TIG-MAX® ▶ *Edelstahl, nur BESSER!*

*Bis 14 Uhr bestellt,
heute versandt!*

*Exzellenter
Kundenservice*

*Bestes
Qualitätsversprechen*



TIG-MAX®

WARUM SICH EIN TIG-MAX® XT LOHNT: Edelstahl-Reinigungsgeräte (Beizgeräte)

Modernste Inverter-Technik

Edelstahlreinigung für den professionellen Einsatz

Ohne giftige Beiz Chemikalien



Stufenlose Einstellung

- ▶ Präzise Stromeinstellung auf Material und Verschmutzungsgrad abgestimmt
- ▶ Perfektes Ergebnis
- ▶ Weniger Strom- & Materialverschleiß



100 % Einschaltdauer

- ▶ 24 Stunden Dauereinsatz
 - ▶ ohne Zwangspausen
- Zeit- und Kostenersparnis

Maximale Leistung ohne Nacharbeiten



4000 Watt Leistungsstark

- ▶ Leicht & handlich
- ▶ Mit viel Power



7 KG Geringes Gewicht

- ▶ Ideal für die Baustelle oder Montage
- ▶ Immer schnell am richtigen Ort



1000 m Pinselfaltbarkeit

- ▶ Präzise Stromeinstellung auf Material und Verschmutzungsgrad abgestimmt
- ▶ Perfektes Ergebnis
- ▶ Weniger Pinselverschleiß

TIG-MAX® ▶ *Edelstahl, nur BESSER!*

*Bis 14 Uhr bestellt,
heute versandt!*

*Exzellenter
Kundenservice*

*Bestes
Qualitätsversprechen*



TIG-MAX®

ALTERNATIVE VERFAHREN

Verzichten Sie auf:



Beizen



Gefahr vor starken
Verätzungen und
Erblindung

Zusätzlicher Schritt
zur Passivierung

Nacharbeiten



Schleifen



Lästigen Staub
&
unerwünschte Spuren

Zerstörung
der Oxidschicht

Nicht zulässig im
Hygiene- &
Medizinbereich



Pad-Geräte



Weißer Flecken
&
geringe Passivierung

Keine gute Reinigung
in Ecken und Kanten

Kurzschlüsse
verursachen Einbrände &
Abschalten



+ hoher Pinsel-
verbrauch!

Trafo-Geräte



Abschalten
&
Stromfresser

TIG-MAX® ► Edelstahl, nur BESSER!

**Bis 14 Uhr bestellt,
heute versandt!**



**Exzellenter
Kundenservice**



**Bestes
Qualitätsversprechen**



TIG-MAX®

**STELLEN SIE IHR INDIVIDUELLES
TIG-MAX® XT GERÄTE-SET ZUSAMMEN:**

Transportkoffer Komplettset



Beispiel

Transportwagen Komplettset



Beispiel

Reinigungstisch Komplettset



Beispiel

Edelstahl- Flächenreiniger-Set



Markierungs- -Kit oder -Set



TIPP:

Stellen Sie sich gemeinsam mit unseren **TIG-MAX®** Experten,
Ihr ganz individuelles Komplettset zusammen ;)



TIG-MAX® ▶ Edelstahl, nur BESSER!

**Bis 14 Uhr bestellt,
heute versandt!**



**Exzellenter
Kundenservice**



**Bestes
Qualitätsversprechen**

